

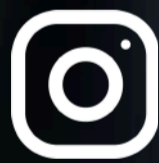
Catalogo

2026



ANOTHER LEVEL

FABRICA DE ROPA DEPORTIVA



QUE DESEAS COMPRAR?



1. LICRAS LARGAS Y PLUS SIZE

2. SHORTS

3. PANTALONETAS

4. BICICLETEROS

5. FALDAS Y VESTIDOS

6. ENTERIZOS CORTOS

7. ENTERIZOS LARGOS

**8. BLUSAS, CAMISETAS,
BUZOS Y CHAQUETAS**

9. CINTURILLAS

10. LINEA SIN COSTURAS

11. LINEA CASUAL DEPORTIVA

12. LINEA MASCULINA

13. TOPS

1. LICRAS LARGAS Y PLUS SIZE ✨

VOLVER AL INICIO





**LICRA SUPLEX Y NYLON
UNICOLOR + TOP**

\$32.000 VALOR X MAYOR
\$48.000 VALOR X UNIDAD

[CLICK PARA VER DISEÑOS Y
COLORES DISPONIBLES](#)



**CONJUNTO BOTA ANCHA
ENVIVOS**

\$52.000 VALOR X MAYOR
\$78.000 VALOR X UNIDAD

[CLICK PARA VER DISEÑOS Y
COLORES DISPONIBLES](#)



**LICRA MALLA PUSH UP
SUPLEX + TOP**

\$36.000 VALOR X MAYOR
\$54.000 VALOR X UNIDAD

[CLICK PARA VER DISEÑOS Y
COLORES DISPONIBLES](#)



**LICRA UNICOLOR
PUSH UP + TOP**

\$35.500 VALOR X MAYOR
\$53.500 VALOR X UNIDAD

[CLICK PARA VER DISEÑOS Y
COLORES DISPONIBLES](#)

LICRA + TOP



**LICRA SUPLEX + TOP
COCO MALLA**

\$34.000 VALOR X MAYOR
\$51.000 VALOR X UNIDAD

[CLICK PARA VER DISEÑOS Y
COLORES DISPONIBLES](#)



**LICRA BASICA MALLA +
TOP MALLA**

\$35.000 VALOR X MAYOR
\$52.500 VALOR X UNIDAD

[CLICK PARA VER DISEÑOS Y
COLORES DISPONIBLES](#)

NUEVO



**LICRA BOTA ANCHA
SUPLEX + TOP**

\$42.000 VALOR X MAYOR
\$63.000 VALOR X UNIDAD

[CLICK PARA VER DISEÑOS Y
COLORES DISPONIBLES](#)



**CONJUNTO LICRA 3 PIEZAS
SUPLEX TALLA UNICA**

\$55.000 VALOR X MAYOR
\$82.500 VALOR X UNIDAD

[CLICK PARA VER DISEÑOS Y
COLORES DISPONIBLES](#)

LICRA + TOP



**LICRA BOTA ANCHA SUPLEX +
TOP UNICOLOR**

\$30.000 VALOR X MAYOR

\$45.000 VALOR X UNIDAD

[CLICK PARA VER DISEÑOS Y
COLORES DISPONIBLES](#)



**LICRA CIERRE ESTAMPADO
SUPLEX + TOP UNICOLOR**

\$30.000 VALOR X MAYOR

\$45.000 VALOR X UNIDAD

[CLICK PARA VER DISEÑOS Y
COLORES DISPONIBLES](#)



**LICRA SUPLEX
UNICOLOR**

\$21.000 VALOR X MAYOR

\$31.500 VALOR X UNIDAD

[CLICK PARA VER DISEÑOS Y
COLORES DISPONIBLES](#)



**LICRA SIRENA UNICOLOR
(TELA NYLON Y SUPLEX)**

\$25.000 VALOR X MAYOR

\$37.500 VALOR X UNIDAD

[CLICK PARA VER DISEÑOS Y
COLORES DISPONIBLES](#)

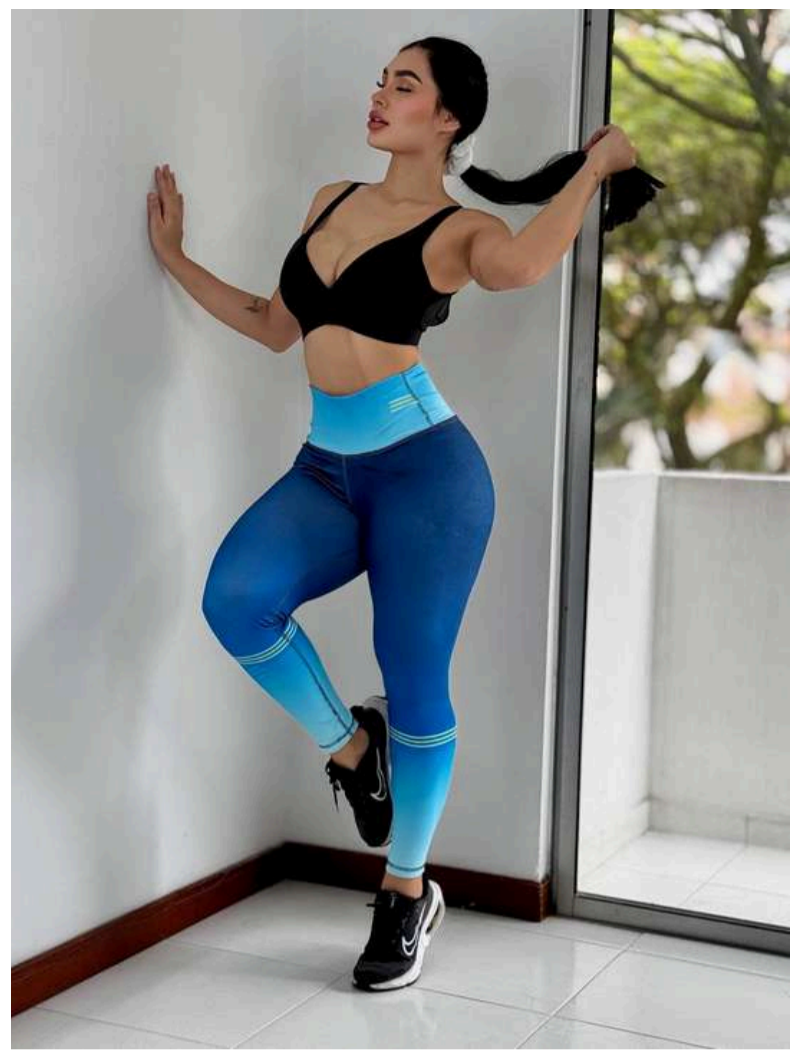
LICRA + TOP



**Licra sola bolsillo vivo
SUPLEX**

\$30.000 VALOR X MAYOR
\$45.000 VALOR X UNIDAD

[CLICK PARA VER DISEÑOS Y
COLORES DISPONIBLES](#)



**LICRA SUPLEX SUBLIMADA
(Top se vende x separado)**

\$30.000 VALOR X MAYOR
\$45.000 VALOR X UNIDAD

[CLICK PARA VER DISEÑOS Y
COLORES DISPONIBLES](#)



**LICRA SUPLEX SUBLIMADA JEAN
(Top se vende x separado)**

\$30.000 VALOR X MAYOR
\$45.000 VALOR X UNIDAD

[CLICK PARA VER DISEÑOS Y
COLORES DISPONIBLES](#)



**LICRA PUSH UP SUBLIMADA
JEAN (Top se vende x separado)**

\$35.000 VALOR X MAYOR
\$52.500 VALOR X UNIDAD

[CLICK PARA VER DISEÑOS Y
COLORES DISPONIBLES](#)

LICRAS SOLAS



**LICRA SIRENA BOTA
ANCHA SUPLEX**

\$38.000 VALOR X MAYOR

\$57.000 VALOR X UNIDAD

[CLICK PARA VER DISEÑOS Y
COLORES DISPONIBLES](#)



LICRA BOLSILLO FLEX SOLA

\$26.000 VALOR X MAYOR

\$39.000 VALOR X UNIDAD

[CLICK PARA VER DISEÑOS Y
COLORES DISPONIBLES](#)

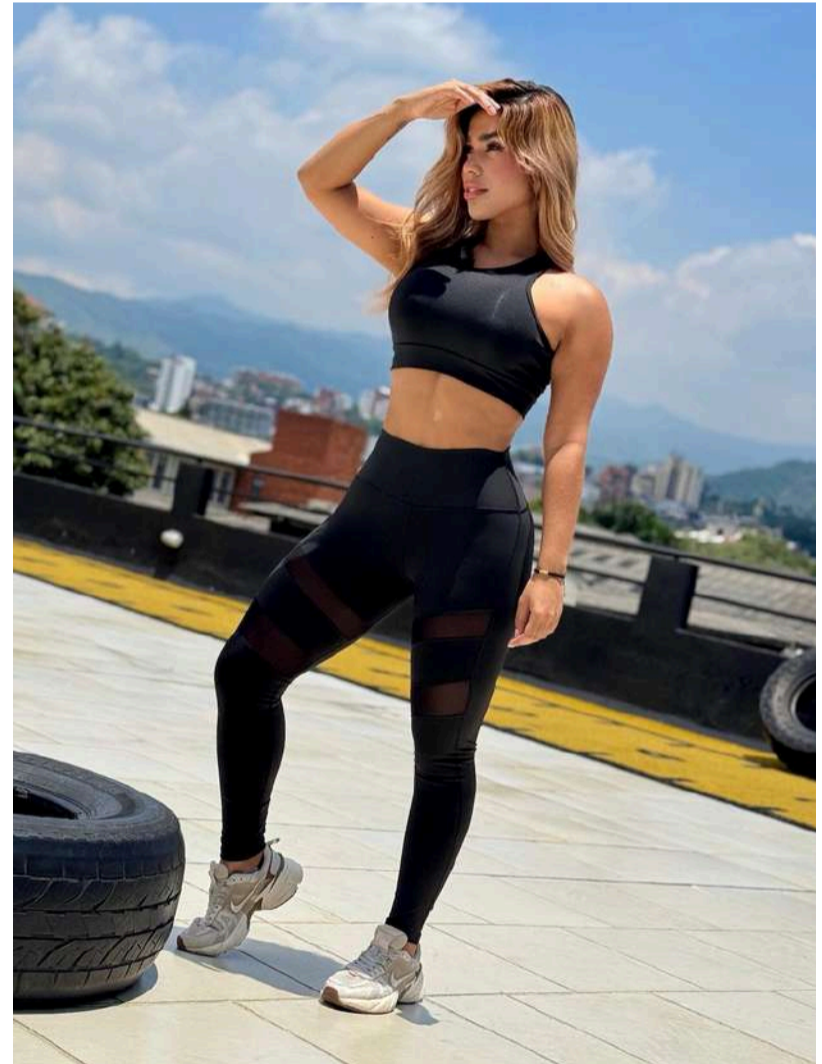


**LICRA BOTA ANCHA
SUPLEX CIERRE**

\$38.000 VALOR X MAYOR

\$57.000 VALOR X UNIDAD

[CLICK PARA VER DISEÑOS Y
COLORES DISPONIBLES](#)



**LICRA CANESU
SUPLEX (Talla única)**

\$35.000 VALOR X MAYOR

\$52.500 VALOR X UNIDAD

[CLICK PARA VER DISEÑOS Y
COLORES DISPONIBLES](#)

LICRAS SOLAS



LICRA UNICOLOR
TALLA XL (Plus size)

\$24.000

\$36.000

[CLICK PARA VER DISEÑOS Y
COLORES DISPONIBLES](#)



LICRA SUPLEX + TOP
TALLA XL(Plus size)

\$35.000 VALOR X MAYOR

\$52.500 VALOR X UNIDAD

[CLICK PARA VER DISEÑOS Y
COLORES DISPONIBLES](#)



LICRA UNICOLOR
TALLA XL (Plus size)

\$60.000 VALOR X MAYOR

\$90.000 VALOR X UNIDAD

[CLICK PARA VER DISEÑOS Y
COLORES DISPONIBLES](#)



LICRA CIERRE SUPLEX
UNICOLOR

\$31.000 VALOR X MAYOR

\$46.500 VALOR X UNIDAD

[CLICK PARA VER DISEÑOS Y
COLORES DISPONIBLES](#)

LICRAS SOLAS Y PLUS SIZE

2. SHORTS ✨

VOLVER AL INICIO





**SHORT NYLON
UNICOLOR + TOP**

\$22.000 VALOR X MAYOR

\$33.000 VALOR X UNIDAD

[CLICK PARA VER DISEÑOS Y
COLORES DISPONIBLES](#)



**SHORT SUPLEX
UNICOLOR + TOP**

\$22.000 VALOR X MAYOR

\$33.000 VALOR X UNIDAD

[CLICK PARA VER DISEÑOS Y
COLORES DISPONIBLES](#)



**SHORT BOLSILLO + TOP
(TELA NYLON Y SUPLEX)**

\$23.500 VALOR X MAYOR

\$35.500 VALOR X UNIDAD

[CLICK PARA VER DISEÑOS Y
COLORES DISPONIBLES](#)



**SHORT BOLSILLO NYLON
ESTAMPADO + TOP**

\$24.000 VALOR X MAYOR

\$36.000 VALOR X UNIDAD

[CLICK PARA VER DISEÑOS Y
COLORES DISPONIBLES](#)

SHORTS



**SHORT FLEX +
TOP TINA**

\$25.500 VALOR X MAYOR
\$38.500 VALOR X UNIDAD

NUEVO

**CLICK PARA VER DISEÑOS Y
COLORES DISPONIBLES**



**SHORT + TOP MOÑO
SUPLEX**

\$25.500 VALOR X MAYOR
\$38.500 VALOR X UNIDAD

NUEVO

**CLICK PARA VER DISEÑOS Y
COLORES DISPONIBLES**

SHORTS



**SHORT MALLA PUSH UP
SUPLEX + TOP**

\$30.000 VALOR X MAYOR

\$45.000 VALOR X UNIDAD

**CLICK PARA VER DISEÑOS Y
COLORES DISPONIBLES**



**SHORT BOLSILLO SUPLEX +
TOP GRADUABLE**

\$30.000 VALOR X MAYOR

\$45.000 VALOR X UNIDAD

**CLICK PARA VER DISEÑOS Y
COLORES DISPONIBLES**



**SHORT SUPLEX
SUBLIMADO**

(Top se vende x separado)

\$20.000 VALOR X MAYOR

\$30.000 VALOR X UNIDAD

**CLICK PARA VER DISEÑOS Y
COLORES DISPONIBLES**



**SHORT PUSH UP
SUPLEX SUBLIMADO**

(Top se vende x separado)

\$23.500 VALOR X MAYOR

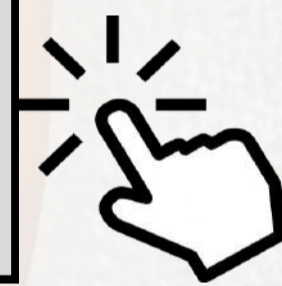
\$35.500 VALOR X UNIDAD

**CLICK PARA VER DISEÑOS Y
COLORES DISPONIBLES**

SHORTS

3. PANTALONETAS ✨

VOLVER AL INICIO





**PANTALONETA DAMA
RUNNING - SIN LICRA
INTERNA (TALLA M, L Y XL)**

\$24.000 VALOR X MAYOR
\$36.000 VALOR X UNIDAD

[CLICK PARA VER DISEÑOS Y
COLORES DISPONIBLES](#)



**PANTALONETA DAMA ANTIFLUIDO
(TALLAS SM Y L)**

\$28.000 VALOR X MAYOR
\$42.000 VALOR X UNIDAD

[CLICK PARA VER DISEÑOS Y
COLORES DISPONIBLES](#)



**PANTALONETA DAMA
RUNNING SUBLIMADA
(TALLAS L Y XL)**

\$26.000 VALOR X MAYOR
\$39.000 VALOR X UNIDAD

[CLICK PARA VER DISEÑOS Y
COLORES DISPONIBLES](#)

PANTALONETAS

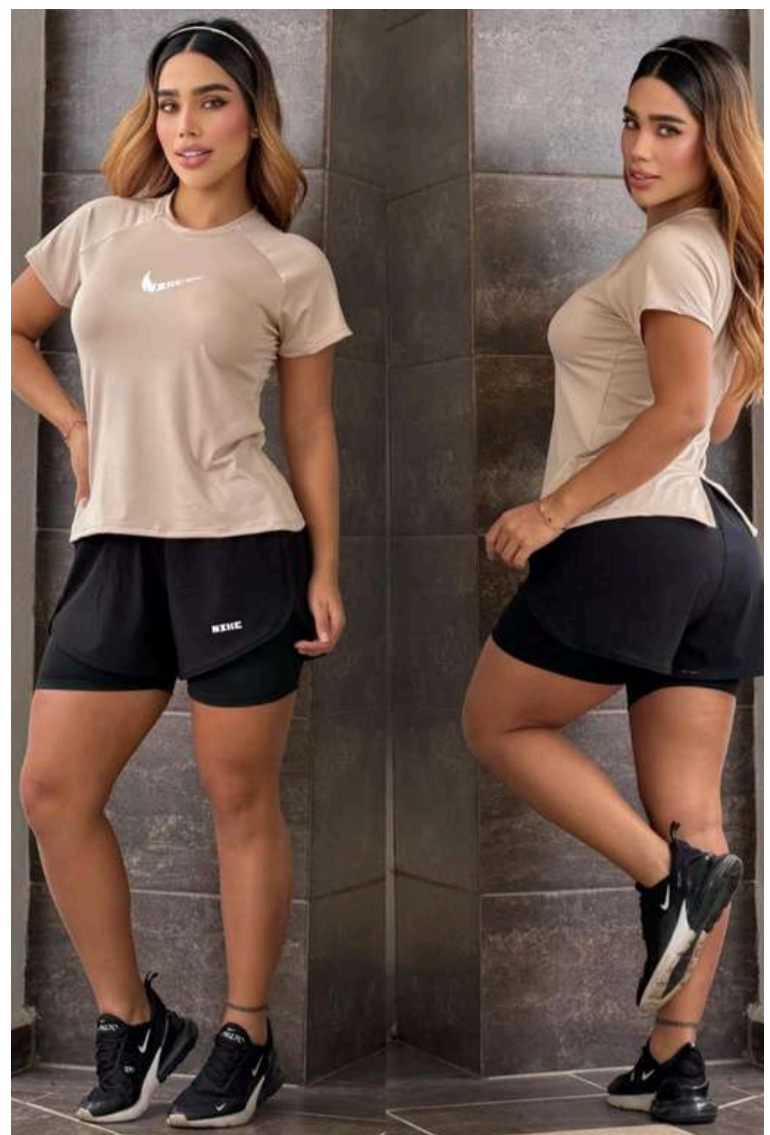


**PANTALONETA DAMA RUNNING
CONTROL ABDOMEN *IMPORTADA*
LICRA INTERNA (TALLA M, L Y XL)**

\$45.000 VALOR X MAYOR

\$72.000 VALOR X UNIDAD

[CLICK PARA VER DISEÑOS Y
COLORES DISPONIBLES](#)



**PANTALONETA DAMA RUNNING
IMPORTADA SOLA
LICRA INTERNA**

\$32.000 VALOR X MAYOR

\$48.000 VALOR X UNIDAD

[CLICK PARA VER DISEÑOS Y
COLORES DISPONIBLES](#)

PANTALONETAS

4. BICICLETEROS ✨

VOLVER AL INICIO





**BICICLETERO NYLON
UNICOLOR + TOP**

\$23.000 VALOR X MAYOR

\$34.500 VALOR X UNIDAD

[CLICK PARA VER DISEÑOS Y
COLORES DISPONIBLES](#)



**BICICLETERO SUPLEX
UNICOLOR + TOP**

\$23.000 VALOR X MAYOR

\$34.500 VALOR X UNIDAD

[CLICK PARA VER DISEÑOS Y
COLORES DISPONIBLES](#)



**BICICLETERO SUPLEX SUBLIMADO
(Top se vende x separado)**

\$21.000 VALOR X MAYOR

\$31.500 VALOR X UNIDAD

[CLICK PARA VER DISEÑOS Y
COLORES DISPONIBLES](#)



**BICICLETERO BOLSILLO
NYLON ESTAMPADO + TOP**

\$25.000 VALOR X MAYOR

\$37.500 VALOR X UNIDAD

[CLICK PARA VER DISEÑOS Y
COLORES DISPONIBLES](#)

BICICLETEROS



**BICICLETERO BOLSILLO
UNICOLOR + TOP**

\$24.500 VALOR X MAYOR

\$36.800 VALOR X UNIDAD

**CLICK PARA VER DISEÑOS Y
COLORES DISPONIBLES**

BICICLETEROS

5.FALDAS Y VESTIDOS ✨

VOLVER AL INICIO





FALDA UNICOLOR + TOP
(Tela nylon y suplex)

\$32.000 VALOR X MAYOR

\$48.000 VALOR X UNIDAD

[CLICK PARA VER DISEÑOS Y
COLORES DISPONIBLES](#)



FALDA + TOP CIERRE UNICOLOR
(Tela suplex)

\$36.000 VALOR X MAYOR

\$54.000 VALOR X UNIDAD

[CLICK PARA VER DISEÑOS Y
COLORES DISPONIBLES](#)



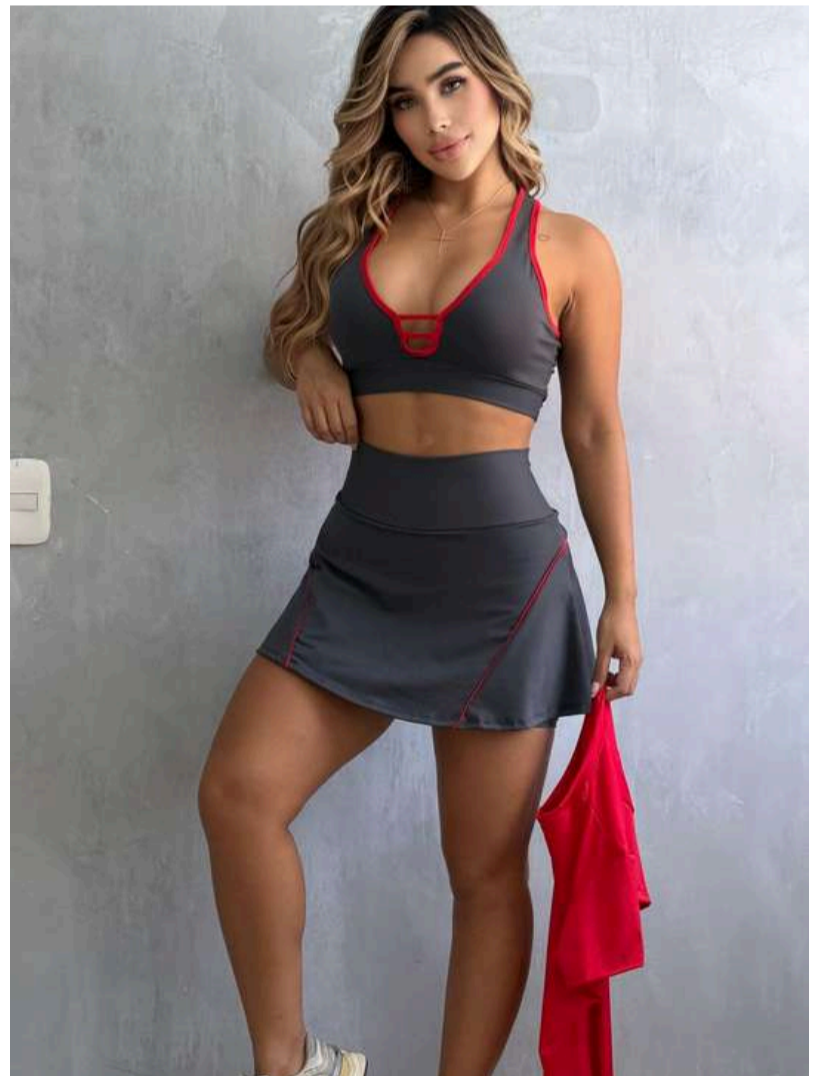
FALDA PRENSES + TOP
UNICOLOR

\$42.000 VALOR X MAYOR

\$63.000 VALOR X UNIDAD

NUEVO

[CLICK PARA VER DISEÑOS Y
COLORES DISPONIBLES](#)



CONJUNTO DE FALDA 3 PIEZAS

\$55.000 VALOR X MAYOR

\$82.500 VALOR X UNIDAD

NUEVO

[CLICK PARA VER DISEÑOS Y
COLORES DISPONIBLES](#)

FALDA + TOP



**FALDA LULU TOP
SUPLEX**

\$35.000 VALOR X MAYOR

\$52.500 VALOR X UNIDAD

NUEVO

[CLICK PARA VER DISEÑOS Y
COLORES DISPONIBLES](#)



**FALDA LULU TOP
SUPLEX**

\$38.000 VALOR X MAYOR

\$57.000 VALOR X UNIDAD

NUEVO

[CLICK PARA VER DISEÑOS Y
COLORES DISPONIBLES](#)

FALDA + TOP



**VESTIDO MARIPOSA
SUPLEX UNICOLOR**

\$36.500 VALOR X MAYOR

\$54.500 VALOR X UNIDAD

**CLICK PARA VER DISEÑOS Y
COLORES DISPONIBLES**



**VESTIDO
LOLA SUPLEX
(Varios modelos)**

\$48.000 VALOR X MAYOR

\$72.500 VALOR X UNIDAD

**CLICK PARA VER DISEÑOS Y
COLORES DISPONIBLES**



**VESTIDO
KARLA SUPLEX
(Varios modelos)**

\$48.000 VALOR X MAYOR

\$72.000 VALOR X UNIDAD

**CLICK PARA VER DISEÑOS Y
COLORES DISPONIBLES**

NUEVO

VESTIDOS



VESTIDO CHINZADO
(Efecto cuero)

\$48.000 VALOR X MAYOR

\$72.000 VALOR X UNIDAD

NUEVO

[CLICK PARA VER DISEÑOS Y
COLORES DISPONIBLES](#)



VESTIDO PRENSES
SUPLEX

\$48.000 VALOR X MAYOR

\$72.000 VALOR X UNIDAD

NUEVO

[CLICK PARA VER DISEÑOS Y
COLORES DISPONIBLES](#)



VESTIDO MANGA CORTA
PRENSES SUPLEX

\$50.000 VALOR X MAYOR

\$75.000 VALOR X UNIDAD

NUEVO

[CLICK PARA VER DISEÑOS Y
COLORES DISPONIBLES](#)



VESTIDO MANGA LARGA
PRENSES SUPLEX

\$53.000 VALOR X MAYOR

\$79.500 VALOR X UNIDAD

NUEVO

[CLICK PARA VER DISEÑOS Y
COLORES DISPONIBLES](#)

VESTIDOS

6. ENTERIZOS CORTOS ✨

VOLVER AL INICIO





ENTERIZO MARY CORTO SUPLEX UNICOLOR (Talla única)

\$34.000 VALOR X MAYOR

\$51.000 VALOR X UNIDAD

[CLICK PARA VER DISEÑOS Y COLORES DISPONIBLES](#)



ENTERIZO SANDY CORTO SUPLEX (Talla única)

\$52.000 VALOR X MAYOR

\$78.000 VALOR X UNIDAD

[CLICK PARA VER DISEÑOS Y COLORES DISPONIBLES](#)



ENTERIZO LUPITA PUSH UP CORTO SUPLEX (Talla única)

\$41.000 VALOR X MAYOR

\$61.500 VALOR X UNIDAD

[CLICK PARA VER DISEÑOS Y COLORES DISPONIBLES](#)



ENTERIZO DANNA PUSH UP CORTO SUPLEX (Talla única)

\$41.000 VALOR X MAYOR

\$61.500 VALOR X UNIDAD

[CLICK PARA VER DISEÑOS Y COLORES DISPONIBLES](#)

ENTERIZOS CORTOS



**ENTERIZO CORBATA PUSH UP
CORTO SUPLEX (Talla única)**

\$41.000 VALOR X MAYOR
\$61.500 VALOR X UNIDAD

[CLICK PARA VER DISEÑOS Y
COLORES DISPONIBLES](#)



**ENTERIZO JENY CORTO
SUPLEX (Talla única)**

\$36.000 VALOR X MAYOR
\$54.000 VALOR X UNIDAD

[CLICK PARA VER DISEÑOS Y
COLORES DISPONIBLES](#)



**ENTERIZO BONITA PUSH UP
CORTO SUPLEX (Talla única)**

\$41.000 VALOR X MAYOR
\$61.500 VALOR X UNIDAD

[CLICK PARA VER DISEÑOS Y
COLORES DISPONIBLES](#)



**ENTERIZO MALLA PUSH UP
CORTO SUPLEX (Talla única)**

\$41.000 VALOR X MAYOR
\$61.500 VALOR X UNIDAD

[CLICK PARA VER DISEÑOS Y
COLORES DISPONIBLES](#)

ENTERIZOS CORTOS



**ENTERIZO ROMA PUSH UP
CORTO SUPLEX (Talla única)**

\$41.000 VALOR X MAYOR

\$61.500 VALOR X UNIDAD

[CLICK PARA VER DISEÑOS Y
COLORES DISPONIBLES](#)



**ENTERIZO LINA PUSH UP
CORTO SUPLEX (Talla única)**

\$41.000 VALOR X MAYOR

\$61.500 VALOR X UNIDAD

[CLICK PARA VER DISEÑOS Y
COLORES DISPONIBLES](#)



**ENTERIZO ANNIE PUSH UP
CORTO SUPLEX**

\$41.000 VALOR X MAYOR

\$61.500 VALOR X UNIDAD

[CLICK PARA VER DISEÑOS Y
COLORES DISPONIBLES](#)



**ENTERIZO BETTY CORTO
SUPLEX**

\$45.000 VALOR X MAYOR

\$67.500 VALOR X UNIDAD

[CLICK PARA VER DISEÑOS Y
COLORES DISPONIBLES](#)

ENTERIZOS CORTOS

7. ENTERIZOS LARGOS ✨

VOLVER AL INICIO





ENTERIZO ANNY 2
LARGO SUPLEX

\$48.000 VALOR X MAYOR
\$72.000 VALOR X UNIDAD

[CLICK PARA VER DISEÑOS Y
COLORES DISPONIBLES](#)



ENTERIZO MALLA PUSH UP
LARGO SUPLEX

\$45.000 VALOR X MAYOR
\$67.500 VALOR X UNIDAD

[CLICK PARA VER DISEÑOS Y
COLORES DISPONIBLES](#)



ENTERIZO VENUS
LARGO SUPLEX (Talla única)

\$48.000 VALOR X MAYOR
\$72.000 VALOR X UNIDAD

[CLICK PARA VER DISEÑOS Y
COLORES DISPONIBLES](#)



ENTERIZO SANDY
LARGO SUPLEX (Talla única)

\$57.000 VALOR X MAYOR
\$85.500 VALOR X UNIDAD

[CLICK PARA VER DISEÑOS Y
COLORES DISPONIBLES](#)

ENTERIZOS LARGOS



**ENTERIZO BONITA PUSH UP
LARGO SUPLEX**

\$45.000 VALOR X MAYOR
\$67.500 VALOR X UNIDAD

[CLICK PARA VER DISEÑOS Y
COLORES DISPONIBLES](#)



**ENTERIZO LINA PUSH UP
LARGO SUPLEX**

\$48.000 VALOR X MAYOR
\$72.000 VALOR X UNIDAD

NUEVO

[CLICK PARA VER DISEÑOS Y
COLORES DISPONIBLES](#)



**ENTERIZO LUPITA PUSH UP
LARGO**

\$45.000 VALOR X MAYOR
\$67.500 VALOR X UNIDAD

NUEVO

[CLICK PARA VER DISEÑOS Y
COLORES DISPONIBLES](#)



**ENTERIZO LUPITA PUSH UP
LARGO BOTA ANCHA**

\$48.000 VALOR X MAYOR
\$72.000 VALOR X UNIDAD

NUEVO

[CLICK PARA VER DISEÑOS Y
COLORES DISPONIBLES](#)

ENTERIZOS LARGOS



**ENTERIZO CLAU PUSH UP
LARGO SUPLEX**

\$48.000 VALOR X MAYOR

\$72.000 VALOR X UNIDAD

[CLICK PARA VER DISEÑOS Y
COLORES DISPONIBLES](#)



**ENTERIZO ROMA PUSH UP
LARGO BOTA TUBO SUPLEX**

\$45.000 VALOR X MAYOR

\$67.500 VALOR X UNIDAD

NUEVO

[CLICK PARA VER DISEÑOS Y
COLORES DISPONIBLES](#)



**ENTERIZO ROMA PUSH UP
LARGO BOTA ANCHA SUPLEX**

\$48.000 VALOR X MAYOR

\$72.000 VALOR X UNIDAD

NUEVO

[CLICK PARA VER DISEÑOS Y
COLORES DISPONIBLES](#)

ENTERIZOS LARGOS



**ENTERIZO ANNIE PUSH UP
LARGO SUPLEX**

\$45.000 VALOR X MAYOR

\$67.500 VALOR X UNIDAD

NUEVO

[CLICK PARA VER DISEÑOS Y
COLORES DISPONIBLES](#)



**ENTERIZO ANNIE PUSH UP
BOTA ANCHA SUPLEX**

\$48.000 VALOR X MAYOR

\$72.000 VALOR X UNIDAD

NUEVO

[CLICK PARA VER DISEÑOS Y
COLORES DISPONIBLES](#)



**ENTERIZO BETTY
LARGO SUPLEX**

\$48.000 VALOR X MAYOR

\$72.000 VALOR X UNIDAD

NUEVO

[CLICK PARA VER DISEÑOS Y
COLORES DISPONIBLES](#)



**ENTERIZO STRAPLESS PUSH UP
LARGO SUPLEX**

\$45.000 VALOR X MAYOR

\$67.500 VALOR X UNIDAD

NUEVO

[CLICK PARA VER DISEÑOS Y
COLORES DISPONIBLES](#)

ENTERIZOS LARGOS



ENTERIZO ALEXA PUSH UP
LARGO SUPLEX
\$45.000 VALOR X MAYOR
\$67.500 VALOR X UNIDAD **NUEVO**

[CLICK PARA VER DISEÑOS Y COLORES DISPONIBLES](#)



ENTERIZO STRAPLESS PUSH UP
BOTA ANCHA LARGO SUPLEX
\$48.000 VALOR X MAYOR
\$72.000 VALOR X UNIDAD **NUEVO**

[CLICK PARA VER DISEÑOS Y COLORES DISPONIBLES](#)



ENTERIZO DANNA PUSH UP
LARGO SUPLEX (Talla única)
\$45.000 VALOR X MAYOR
\$67.500 VALOR X UNIDAD **NUEVO**

[CLICK PARA VER DISEÑOS Y COLORES DISPONIBLES](#)



ENTERIZOS VARIOS
UNIDADES VALOR X MAYOR
\$40.000 LARGO
\$30.000 CORTO

[CLICK PARA VER DISEÑOS Y COLORES DISPONIBLES](#)

ENTERIZOS LARGOS

8. BLUSAS, CAMISETAS, BUZOS Y CHAQUETAS ✨

VOLVER AL INICIO





BLUSA LAURA

\$12.000 VALOR X MAYOR

\$18.000 VALOR X UNIDAD

[CLICK PARA VER DISEÑOS Y COLORES DISPONIBLES](#)



BLUSA SHARON

\$12.000 VALOR X MAYOR

\$18.000 VALOR X UNIDAD

[CLICK PARA VER DISEÑOS Y COLORES DISPONIBLES](#)



BLUSA MARIPOSA

\$12.000 VALOR X MAYOR

\$18.000 VALOR X UNIDAD

[CLICK PARA VER DISEÑOS Y COLORES DISPONIBLES](#)



BLUSA LIBÉLULA

\$12.000 VALOR X MAYOR

\$18.000 VALOR X UNIDAD

[CLICK PARA VER DISEÑOS Y COLORES DISPONIBLES](#)

BLUSAS



BLUSA ESQUELETO

\$12.000 VALOR X MAYOR
\$18.000 VALOR X UNIDAD

[CLICK PARA VER DISEÑOS Y COLORES DISPONIBLES](#)



BLUSA JANIS

\$12.000 VALOR X MAYOR
\$18.000 VALOR X UNIDAD

[CLICK PARA VER DISEÑOS Y COLORES DISPONIBLES](#)



BLUSA COLA DE PATO

\$12.000 VALOR X MAYOR
\$18.000 VALOR X UNIDAD

[CLICK PARA VER DISEÑOS Y COLORES DISPONIBLES](#)



BLUSA EMBONADA

\$17.500 LUISA Y MOÑO VALOR X MAYOR
\$26.500 LUISA Y MOÑO VALOR X UNIDAD

\$17.500 ROSA VALOR X MAYOR
\$26.500 ROSA VALOR X UNIDAD

[CLICK PARA VER DISEÑOS Y COLORES DISPONIBLES](#)

BLUSAS



**CAMISETA CORTA CAPUCHA
MALLATEX**

\$15.500 VALOR X MAYOR
\$23.500 VALOR X UNIDAD

[CLICK PARA VER DISEÑOS Y
COLORES DISPONIBLES](#)



**CAMISETA CORTA
MALLATEX**

\$14.500 VALOR X MAYOR
\$21.500 VALOR X UNIDAD

[CLICK PARA VER DISEÑOS Y
COLORES DISPONIBLES](#)



**CAMISETA CORTA
CROCHET**

\$16.000 VALOR X MAYOR
\$24.000 VALOR X UNIDAD

[CLICK PARA VER DISEÑOS Y
COLORES DISPONIBLES](#)



**CAMISETA CORTA CAPUCHA
CIERRE MALLATEX**

\$17.000 VALOR X MAYOR
\$25.500 VALOR X UNIDAD

[CLICK PARA VER DISEÑOS Y
COLORES DISPONIBLES](#)

CAMISSETAS CORTAS



CAMISETA CAPRIATI
(Cuello V y redondo)

\$15.500 VALOR X MAYOR

\$23.500 VALOR X UNIDAD

[CLICK PARA VER DISEÑOS Y
COLORES DISPONIBLES](#)



CAMISETA MALLATEX

\$15.500 VALOR X MAYOR

\$23.500 VALOR X UNIDAD

[CLICK PARA VER DISEÑOS Y
COLORES DISPONIBLES](#)



BLUSON
REDONDO

\$17.500 VALOR X MAYOR

\$26.500 VALOR X UNIDAD

[CLICK PARA VER DISEÑOS Y
COLORES DISPONIBLES](#)



BLUSÓN LUPE
(TELA CAPRIATI Y MALLATEX)

\$17.500 VALOR X MAYOR

\$26.500 VALOR X UNIDAD

[CLICK PARA VER DISEÑOS Y
COLORES DISPONIBLES](#)

CAMISETAS CORTAS



**BLUSÓN
CROCHET**
\$19.000 VALOR X MAYOR
\$28.500 VALOR X UNIDAD

[CLICK PARA VER DISEÑOS Y
COLORES DISPONIBLES](#)



**CHAQUETA MANGA LARGA
CAPRIATI**
\$19.000 VALOR X MAYOR
\$28.500 VALOR X UNIDAD

[CLICK PARA VER DISEÑOS Y
COLORES DISPONIBLES](#)



**BUZO CALENTADOR DAMA
(TALLA M-L)**
\$25.000 VALOR X MAYOR
\$37.500 VALOR X UNIDAD

[CLICK PARA VER DISEÑOS Y
COLORES DISPONIBLES](#)



**CAMISETA POLIAMIDA
IMPORTADA SOLA**
\$35.000 VALOR X MAYOR
\$52.500 VALOR X UNIDAD

[CLICK PARA VER DISEÑOS Y
COLORES DISPONIBLES](#)

CAMISSETAS, BUZOS Y CHAQUETAS



**CHAQUETA IMPORTADA
DAMA (TALLA M-L)**

\$68.000 VALOR X MAYOR

\$102.000 VALOR X UNIDAD

[CLICK PARA VER DISEÑOS Y
COLORES DISPONIBLES](#)



**CHAQUETA IMPORTADA
DAMA (TALLA M-L)**

\$58.000 VALOR X MAYOR

\$87.000 VALOR X UNIDAD

[CLICK PARA VER DISEÑOS Y
COLORES DISPONIBLES](#)

9.CINTURILLAS ✨

VOLVER AL INICIO



CINTURILLAS LATEX



CINTURILLA MAGIC LATEX

2XS a 2XL **\$42.000** VALOR X MAYOR
\$61.000 VALOR X UNIDAD

3XL Y 4 XL **\$42.000** VALOR X MAYOR
\$61.000 VALOR X UNIDAD



CINTURILLA LATEX

2XS a 2XL **\$42.000** VALOR X MAYOR
\$61.000 VALOR X UNIDAD

3XL Y 4 XL **\$45.000** VALOR X MAYOR
\$61.000 VALOR X UNIDAD

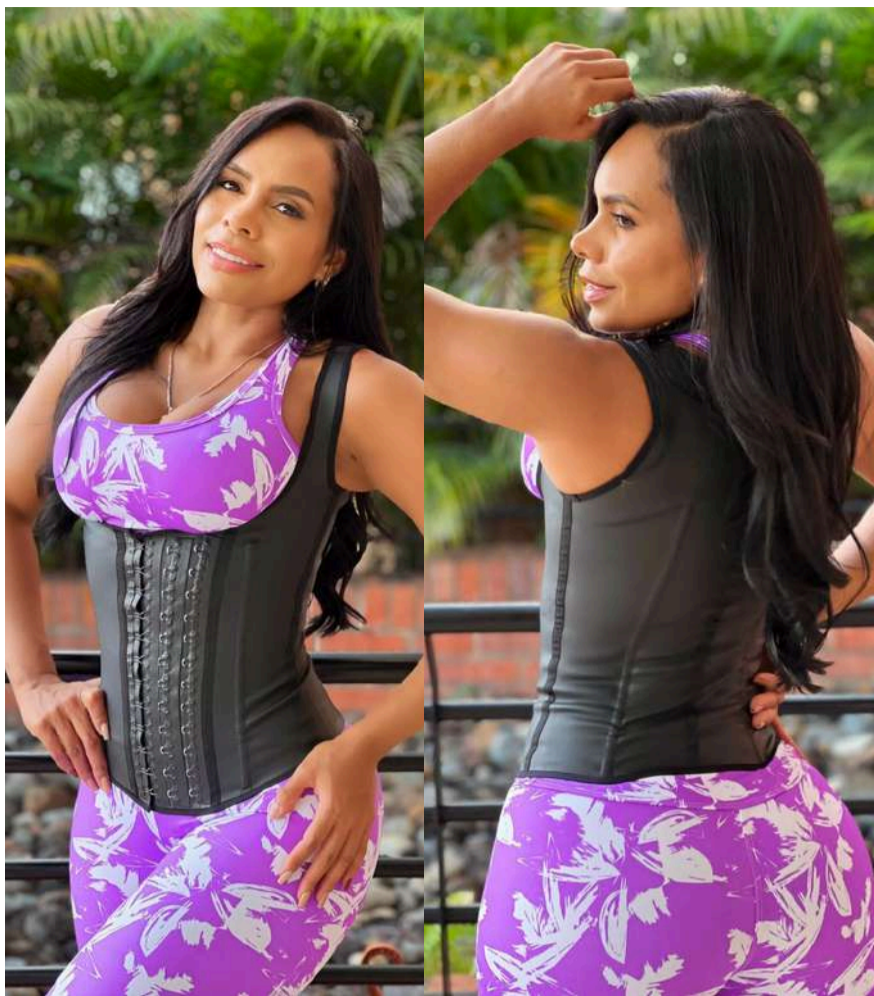
CLICK AQUI PARA VER TODAS LAS CINTURILLAS

TABLA DE MEDIDAS CINTURILLAS Y CHALECOS LATEX

TALLAS	CINTURA
2XS	47 - 52 cms
XS	53 - 57 cms
S	58 - 63 cms
M	64 - 67 cms
L	68 - 77 cms
XL	78 - 86 cms
2XL	87 - 96 cms
3XL (valor adicional)	97 - 106 cms

Cinturilla en látex, calibre 850, 3 líneas de broches, 2 varillas en el abdomen y 2 en la espalda que facilitan una mejor postura, capa interna en algodón para evitar irritación

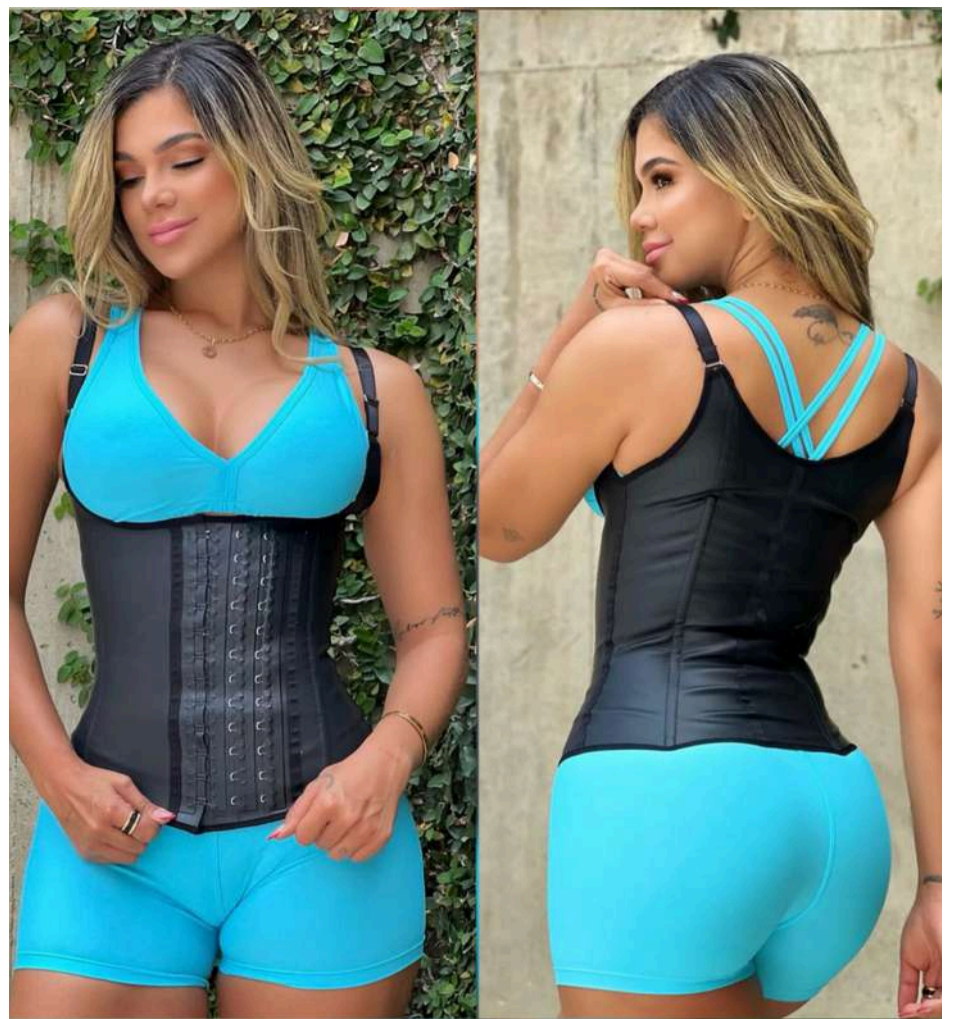
CHALECOS LATEX



CHALECO TIRA ANCHA LATEX

2XS a 2XL **\$56.000** VALOR X MAYOR
\$84.000 VALOR X UNIDAD

3XL Y 4 XL **\$61.000** VALOR X MAYOR
\$91.500 VALOR X UNIDAD



CHALECO TIRA BRASIER LATEX

2XS a 2XL **\$56.000** VALOR X MAYOR
\$84.000 VALOR X UNIDAD

3XL Y 4 XL **\$61.000** VALOR X MAYOR
\$91.500 VALOR X UNIDAD

[CLICK AQUI PARA VER TODOS
LOS CHALECOS](#)

TABLA DE MEDIDAS CINTURILLAS Y CHALECOS LATEX

TALLAS	CINTURA
2XS	47 - 52 cms
XS	53 - 57 cms
S	58 - 63 cms
M	64 - 67 cms
L	68 - 77 cms
XL	78 - 86 cms
2XL	87 - 96 cms
3XL (valor adicional)	97 - 106 cms

Cinturilla en látex, calibre 850, 3 líneas de broches, 2 varillas en el abdomen y 2 en la espalda que facilitan una mejor postura, capa interna en algodón para evitar irritación

NUEVA LINEA EXTREMA



CINTURILLA EXTREMA

VALOR X MAYOR:

A PARTIR DE 6 UNDS

A PARTIR DE 12 UNDS

VALOR X UNIDAD

\$61.000

\$56.000

\$91.500

NUEVO



CHALECO EXTREMO

VALOR X MAYOR:

A PARTIR DE 6 UNDS

A PARTIR DE 12 UNDS

VALOR X UNIDAD

\$76.000

\$71.000

\$114.000

NUEVO

**CLICK AQUI PARA VER TODAS
LAS CINTURILLAS**

TABLA DE MEDIDAS CINTURILLA EXTREMA POWERNET

TALLAS	CINTURA
2XS	52 - 57 cms
XS	58 - 63 cms
S	64 - 67 cms
M	68 - 77 cms
L	78 - 86 cms
XL	87 - 96 cms
2XL	97 - 106 cms
3XL (valor adicional)	107 - 116 cms

Cinturilla en Powernet, 9 varillas anatómicas, banda elástica en cintura, capa interna en tela hipoalergénica, 3 hileras de broches interna y cremallera externa.

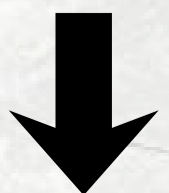
10. LINEA SIN COSTURAS ✨

VOLVER AL INICIO



OUTLET

Prendas sin Cambio



IMAGENES DE REFERENCIA



**SHORT SIN COSTURAS
(TALLA UNICA) CON PUSH UP
Y SIN PUSH UP**

\$22.000 VALOR X MAYOR



**LICRAS SIN COSTURAS TALLA UNICA
CON PUSH UP Y SIN PUSH UP**

\$35.000 VALOR X MAYOR



VESTIDO SIN COSTURAS

\$ 55.000 VALOR X MAYOR



**ENTERIZO LARGO SIN COSTURAS
(TALLA UNICA)**

\$ 49.000 VALOR X MAYOR



VESTIDO SIN COSTURAS

\$ 36.000 VALOR X MAYOR

**PIDE LAS
FOTOS A TU
ASESOR**

LINEA SIN COSTURAS

10. LINEA SIN COSTURAS ✨

VOLVER AL INICIO



SEAMLESS TEX
PREMIUM

IMAGENES DE REFERENCIA



**ENTERIZO LARGO SIN
COSTURAS TALLA UNICA**

DESDE \$80.000

VALOR X MAYOR



**LICRA SOLA SIN COSTURAS
TALLA UNICA**

\$ 45.000 VALOR X MAYOR

\$67.500 VALOR X UNIDAD



**ENTERIZO CORTO SIN
COSTURAS TALLA UNICA**

DESDE \$55.000

VALOR X MAYOR



**SHORT SIN COSTURAS
TALLA UNICA**

\$ 31.500 VALOR X MAYOR

\$47.500 VALOR X UNIDAD

LINEA SIN COSTURAS



LICRA MAS TOP SIN COSTURAS (TALLA UNICA)

\$56.000 VALOR X MAYOR
\$84.000 VALOR X UNIDAD



ENTERIZOCORTO SIN COSTURA T137 (Ent corto M/L cierre) COD 18004

\$66.000 VALOR X MAYOR
\$99.000 VALOR X UNIDAD



ENTERIZO SIN COSTURA LARGO Referencia T125 (SML)

\$56.000 VALOR X MAYOR
\$84.000 VALOR X UNIDAD



ENTERIZO SIN COSTURA LARGO Ref T132 MOÑO ESPALDA S,M,L

\$60.000 VALOR X MAYOR
\$90.000 VALOR X UNIDAD



**ENTERIZO LARGO BOTA
ANCHA Ref T134**

\$68.000 VALOR X MAYOR
\$102.000 VALOR X UNIDAD



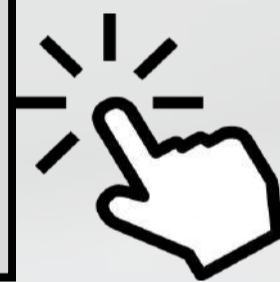
**ENTERIZO SIN COSTURA
Referencia T120
66.500 (SML)**

\$66.500 VALOR X MAYOR
\$99.500 VALOR X UNIDAD

LINEA SIN COSTURAS

11. LINEA CASUAL DEPORTIVA ✨

VOLVER AL INICIO





**SUDADERA BOTA RECTA BURDA
MAS CHAQUETA**

\$55.000 VALOR X MAYOR
\$82.500 VALOR X UNIDAD

[CLICK PARA VER DISEÑOS Y
COLORES DISPONIBLES](#)



**PANTALON CARGO
ANTIFLUIDO**

\$53.000 VALOR X MAYOR
\$79.500 VALOR X UNIDAD

[CLICK PARA VER DISEÑOS Y
COLORES DISPONIBLES](#)



CONJUNTO NATZUKI

TALLAS M Y L

\$55.000 VALOR X MAYOR
\$82.500 VALOR X UNIDAD

NUEVO

[CLICK PARA VER DISEÑOS Y
COLORES DISPONIBLES](#)



ASOLEADORES

TALLA UNICA

\$15.000 VALOR X MAYOR
\$22.500 VALOR X UNIDAD

NUEVO

[CLICK PARA VER DISEÑOS Y
COLORES DISPONIBLES](#)

LINEA CASUAL DEPORTIVA

12. LINEA MASCULINA ✨

NACIONAL E IMPORTADA

VOLVER AL INICIO





CAMISETA HOMBRE UNICOLOR NACIONAL (Tallas M-L-XL)

\$21.000 VALOR X MAYOR

\$30.500 VALOR X UNIDAD

[CLICK PARA VER DISEÑOS Y COLORES DISPONIBLES](#)

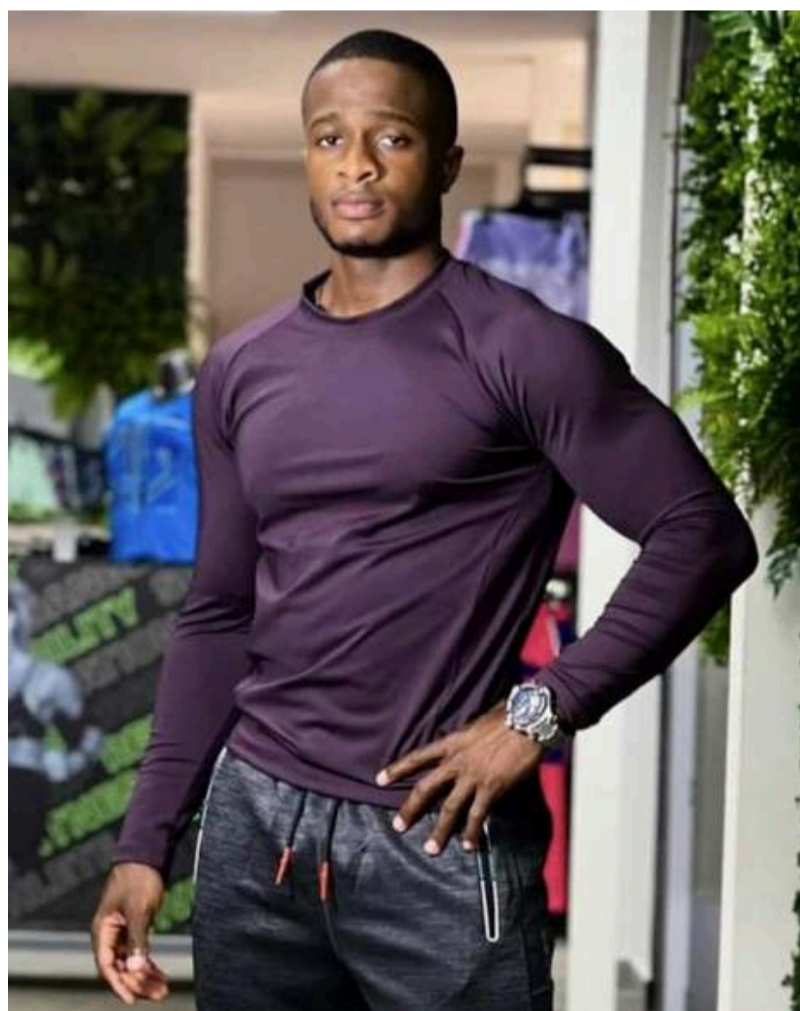


CAMISETA OVERSIZE HOMBRE LOGO (TALLAS M, L, XL Y 2XL)

\$35.000 VALOR X MAYOR

\$52.500 VALOR X UNIDAD

[CLICK PARA VER DISEÑOS Y COLORES DISPONIBLES](#)



CALENTADOR HOMBRE UNICOLOR NACIONAL (Tallas S, M, L)

\$25.000 VALOR X MAYOR

\$37.500 VALOR X UNIDAD

[CLICK PARA VER DISEÑOS Y COLORES DISPONIBLES](#)



CAMISETA HOMBRE ESQUELETO NACIONAL (Tallas S,M,L)

\$21.000 VALOR X MAYOR

\$30.500 VALOR X UNIDAD

[CLICK PARA VER DISEÑOS Y COLORES DISPONIBLES](#)

LINEA NACIONAL



PANTALONETA BÁSICA HOMBRE NACIONAL (Sin licra interna)
TALLAS (S-M-L-XL)

\$30.000 VALOR X MAYOR

\$40.500 VALOR X UNIDAD

[CLICK PARA VER DISEÑOS Y COLORES DISPONIBLES](#)



PANTALONETA BÁSICA HOMBRE NACIONAL (Con licra interna)
TALLAS (M-L-XL)

\$32.000 VALOR X MAYOR

\$48.000 VALOR X UNIDAD

[CLICK PARA VER DISEÑOS Y COLORES DISPONIBLES](#)



PANTALONETA CARGO HOMBRE (Tallas 32, 34 y 36)

\$37.000 VALOR X MAYOR

\$55.500 VALOR X UNIDAD

[CLICK PARA VER DISEÑOS Y COLORES DISPONIBLES](#)



PANTALONETA PLAYERA HOMBRE (Tallas 34-36-38)

\$30.000 VALOR X MAYOR

\$45.000 VALOR X UNIDAD

[CLICK PARA VER DISEÑOS Y COLORES DISPONIBLES](#)

LINEA NACIONAL



PANTALONETA IMPORTADA HOMBRE
Sin licra interna)
TALLAS (M-L-XL-2XL)

\$36.000 VALOR X MAYOR

\$54.000 VALOR X UNIDAD

[CLICK PARA VER DISEÑOS Y
COLORES DISPONIBLES](#)



CAMISETA IMPORTADA HOMBRE
TALLAS (M-L-XL-2XL)

\$37.500 VALOR X MAYOR

\$56.500 VALOR X UNIDAD

[CLICK PARA VER DISEÑOS Y
COLORES DISPONIBLES](#)



CAMIBUZO IMPORTADO
TALLAS M-L-XL

\$45.000 VALOR X MAYOR

\$67.500 VALOR X UNIDAD

[CLICK PARA VER DISEÑOS Y
COLORES DISPONIBLES](#)

LINEA NACIONAL



**LICRA CORTA HOMBRE
NACIONAL**

\$27.000 VALOR X MAYOR

\$40.500 VALOR X UNIDAD

[CLICK PARA VER DISEÑOS Y
COLORES DISPONIBLES](#)



**LICRA LARGA HOMBRE
NACIONAL**

\$30.000 VALOR X MAYOR

\$45.000 VALOR X UNIDAD

[CLICK PARA VER DISEÑOS Y
COLORES DISPONIBLES](#)



**SAUDADERA IMPORTADA HOMBRE
(TALLAS M-L-XL-REDUCIDAS)**

\$55.000 VALOR X MAYOR

\$82.500 VALOR X UNIDAD

[CLICK PARA VER DISEÑOS Y
COLORES DISPONIBLES](#)



**CALENTADOR HOMBRE
UNICOLOR NACIONAL
(Tallas S, M, L)**

\$15.000 VALOR X MAYOR

\$22.500 VALOR X UNIDAD

[CLICK PARA VER DISEÑOS Y
COLORES DISPONIBLES](#)

LINEA NACIONAL



**PANTALONETA HOMBRE IMPORTADA
CON LOGO (Sin licra interna)**

\$37.000 VALOR X MAYOR

\$55.500 VALOR X UNIDAD

[CLICK PARA VER DISEÑOS Y
COLORES DISPONIBLES](#)



**PANTALONETA HOMBRE IMPORTADA
CON LOGO (Con licra interna)**

\$45.000 VALOR X MAYOR

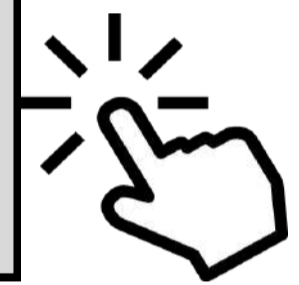
\$67.500 VALOR X UNIDAD

[CLICK PARA VER DISEÑOS Y
COLORES DISPONIBLES](#)

LINEA IMPORTADA

13.TOPS ✨

VOLVER AL INICIO



***ENVIA A TU ASESOR EL TOP QUE DESEAS
COMPRAR PARA QUE TE ENVIE LAS FOTOS DE
LOS COLORES DISPONIBLES***

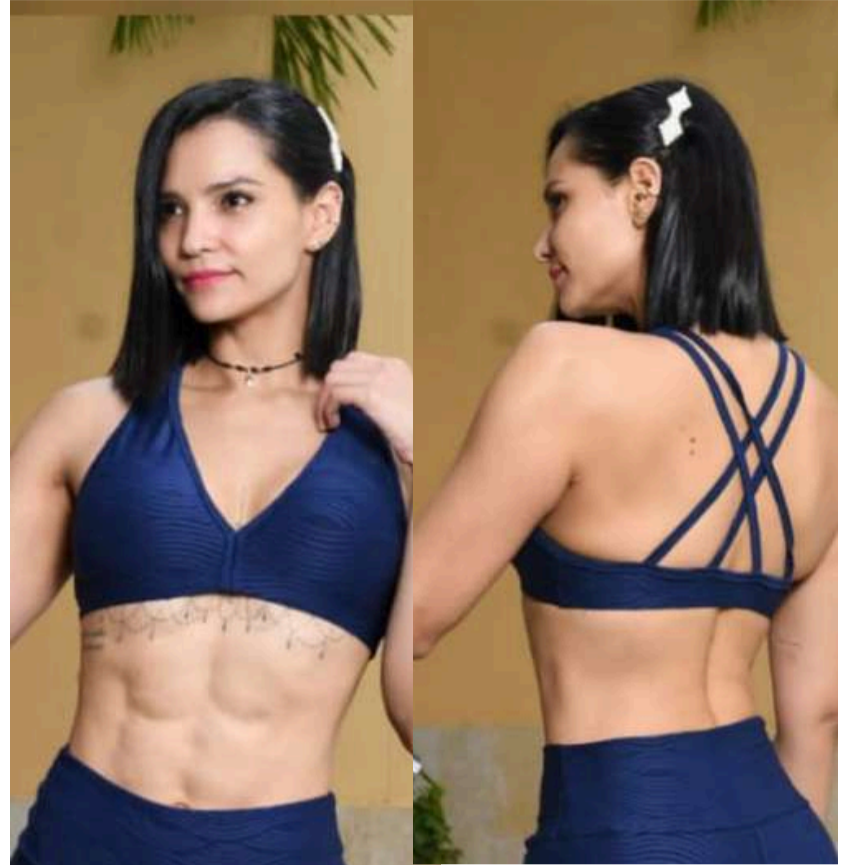
TOPS

SOLICITA LAS FOTOS A TU ASESOR



TOP INFINITY

\$12.000 VALOR X MAYOR
\$18.000 VALOR X UNIDAD



TOP JULIA

\$12.000 VALOR X MAYOR
\$18.000 VALOR X UNIDAD



TOP ESQUELETO

\$12.000 VALOR X MAYOR
\$18.000 VALOR X UNIDAD



TOP ARAÑA

\$12.000 VALOR X MAYOR
\$18.000 VALOR X UNIDAD



TOP COCO

\$12.000 VALOR X MAYOR
\$18.000 VALOR X UNIDAD

TOPS

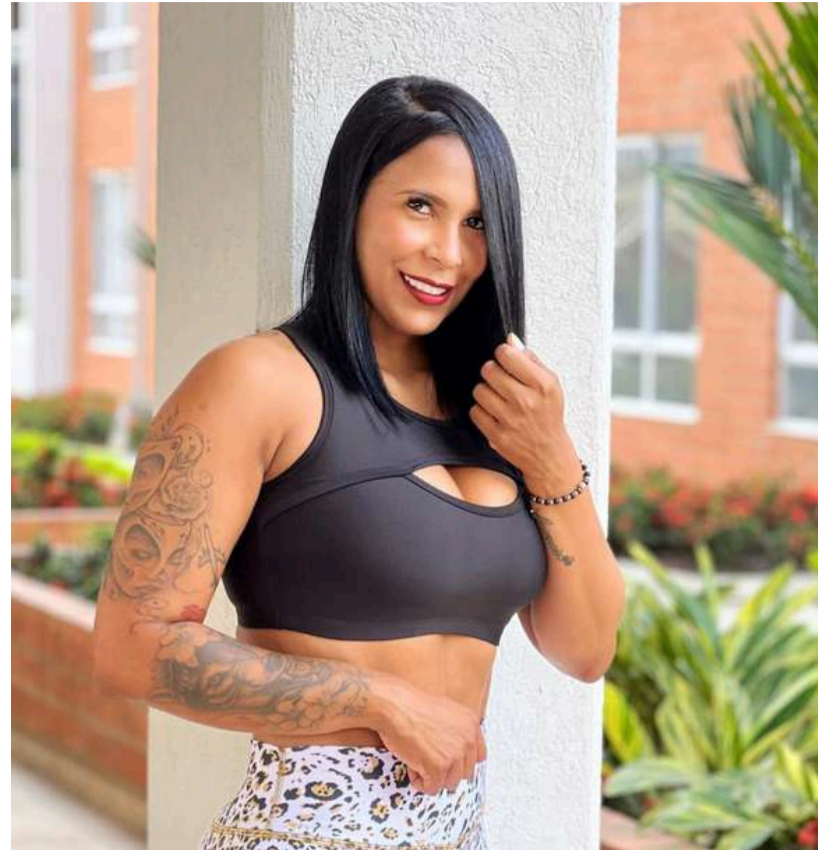
SOLICITA LAS FOTOS A TU ASESOR



TOP COCO LUNA

\$12.000 VALOR X MAYOR

\$18.000 VALOR X UNIDAD



TOP LULÚ

\$12.000 VALOR X MAYOR

\$18.000 VALOR X UNIDAD



TOP KARINA

\$12.000 VALOR X MAYOR

\$18.000 VALOR X UNIDAD



TOP JULIANA

\$13.000 VALOR X MAYOR

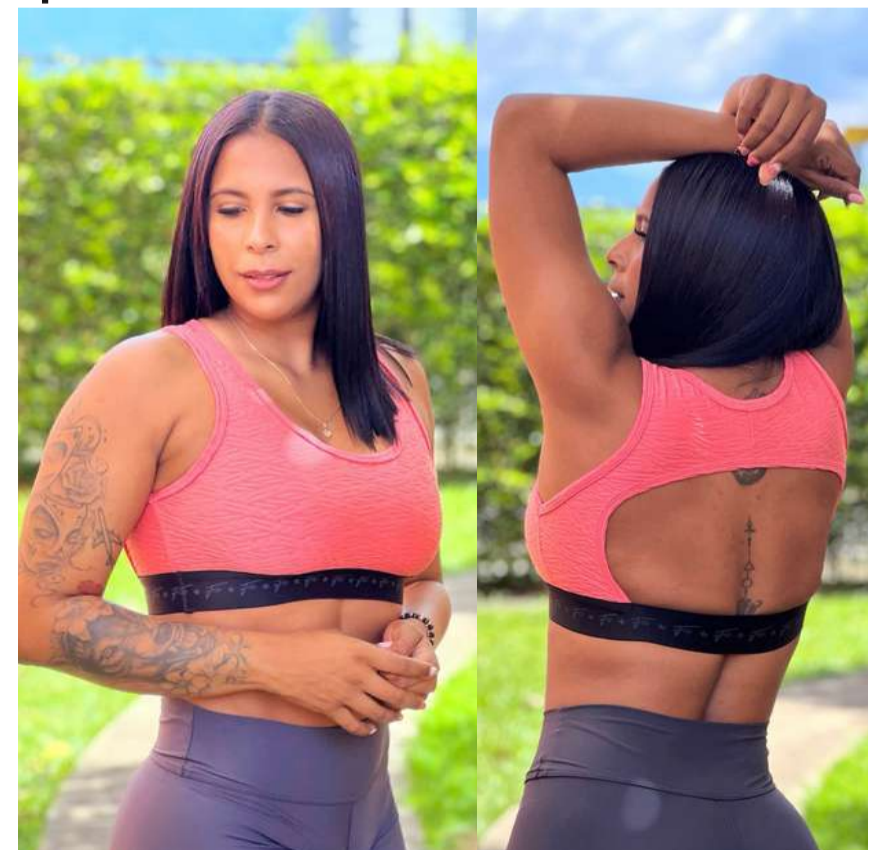
\$18.000 VALOR X UNIDAD



TOP COPA BROCHE

\$12.000 VALOR X MAYOR

\$18.000 VALOR X UNIDAD



TOP ALEXA

\$12.000 VALOR X MAYOR

\$18.000 VALOR X UNIDAD

TOPS

SOLICITA LAS FOTOS A TU ASESOR



TOP MANGA CORTA

\$13.500 VALOR X MAYOR
\$20.500 VALOR X UNIDAD



TOP MANGA LARGA

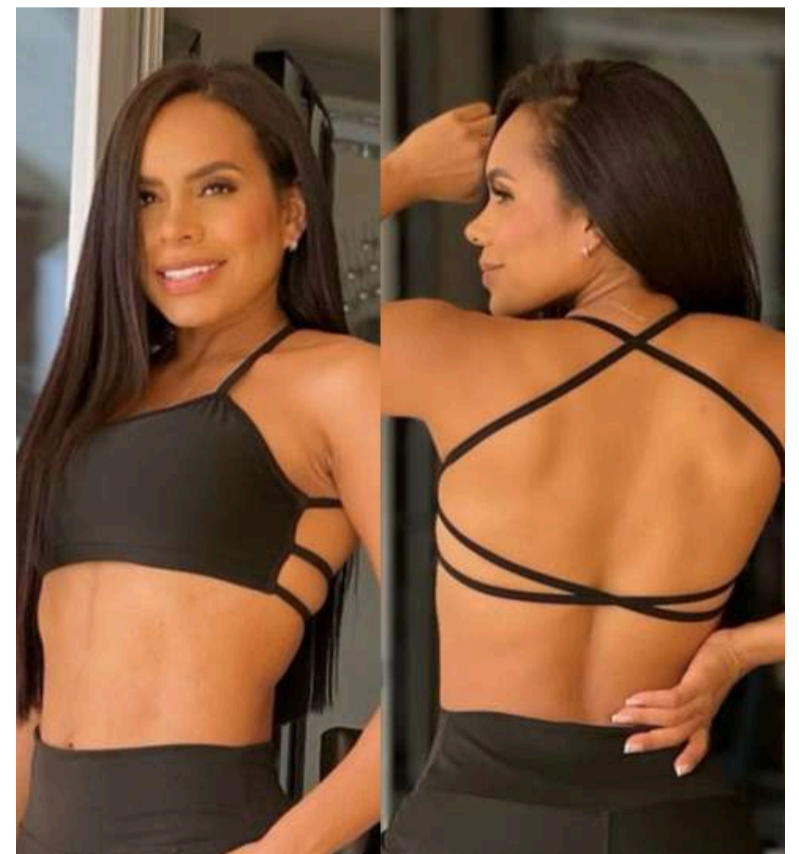
\$15.000 VALOR X MAYOR
\$22.500 VALOR X UNIDAD



TOP BRIGITTE

\$ 5.000 VALOR X MAYOR
\$ 7.500 VALOR X UNIDAD

PRECIO ESPECIAL



TOP MARTINA

\$12.500 VALOR X MAYOR
\$18.000 VALOR X UNIDAD



**TOP ESQUELETO
CIERRE UNICOLOR**

\$15.000 VALOR X MAYOR
\$20.500 VALOR X UNIDAD



**TOP ESQUELETO CIERRE
ESTAMPADO (Diferentes
estampados)**


\$12.000 VALOR X MAYOR
\$18.000 VALOR X UNIDAD



BIENVENIDO

**HAZ REALIDAD
TU MARCA DE
ROPA DEPORTIVA**

VOLVER AL INICIO



POR QUÉ COMPRAR
EN ANOTHER LEVEL
COLOMBIA SAS?

- Manejamos más de 300 referencias con un inventario de más de 200.000 productos disponibles para selección inmediata.
- Contamos con los mejores precios del mercado donde encontrarás los productos de primera mano
- En Another Level encontrarás productos desde \$6.000 hasta \$55.000 x mayor. Nuestros productos vienen sin marcas ni etiquetas para que puedas crear y personalizar tu propia marca
- Manejamos todos los medios de pago: Datáfono virtual PSE, transferencia, ADDI, pago contraentrega
- Calidad y diseño en textiles con tecnología
- Servicios full pack y asesoría en: Corte, Diseño, Sublimación, Confección, marquillas y Etiquetas

Una vez tengas seleccionada la prenda que vas a comprar

- ✓ Te confirmamos disponibilidad
- ✓ Te informamos el total de tu pedido
- ✓ Si estás en Cali, te podemos manejar servicio de pago contra entrega
- ✓ Si es envío a otra ciudad, debes consignar primero el valor de la factura. (Manejamos cuentas Bancolombia)
- ✓ Importante si nos transfieres de otros bancos, en el sistema se nos demora de 2 a 3 días hábiles en reflejar el pago
- ✓ Una vez el sistema nos refleje el pago, procedemos a despachar tu pedido
- ✓ El valor del flete de la transportadora lo asume el cliente (Trabajamos con Envía, Interrapidismo, TCC y Deprisa)

- ✓ Los pedidos pasan a facturación el mismo día de la compra y te estaremos enviando la guía a más tardar el día siguiente para que puedas rastrear el paquete.
- ✓ Te enviamos a través de ENVÍA o INTERRAPISIMO, tiempo estimado de llegada 2 a 4 días hábiles aproximadamente, depende de tu ubicación (Para los lugares de difícil acceso como pueblos, municipios o veredas puede tardar un poco más en llegar)
- ✓ ¡RECUERDA!. El valor de envío no está incluido en la compra, lo cancelas en el momento que recibas el pedido.

TENER EN CUENTA

- No nos responsabilizamos desde el día en que sale el paquete de nuestra bodega y el día de llegada, ya que es asunto ajeno a nuestro labor y depende de la logística de la transportadora.
- Se pueden presentar retrasos en la entrega por accidentes en la vía, bloqueos o inconvenientes logísticos de la empresa transportadora.
- Los valores por RE-DESPACHO o DEVOLUCIÓN de paquete corre por cuenta del cliente.

Te recordamos que nuestra tienda física queda ubicada en la ciudad de CALI.

Siempre tendremos el gusto de atenderte: pero tu comodidad, tenemos envíos a todo COLOMBIA, sin embargo, el valor del envío y el riesgo que corre después de salir de nuestro almacén, ya las prendas canceladas corre por cuenta tuya.

Nosotros al momento de enviarte la guía, quedamos exentos de cualquier inconveniente que se pueda presentar después de que la transportadora lo recibe.

Por eso siempre aseguramos tu pedido por el valor correspondiente para evitar cualquier problema.

A continuación encontrarás las políticas que deberás tener presente, en caso de que requieras un trámite de cambio, garantía o retracto.

- ✓ Si el daño es consecuencia de un defecto de fabricación y/o confección o bien si el producto no cumple con las especificaciones de fábrica se procederá a realizar el respectivo proceso de cambio.
- ✓ El derecho que les asiste a nuestros clientes de devolver o cambiar las prendas que compraron DISPONE DE CINCO (5) DÍAS HÁBILES para devolver el producto después de recibido, si el producto no se ha devuelto en este plazo, no habrá lugar para ejercer el derecho a devolución o cambio.
- ✓ Los costos de transporte y los demás que conlleve el proceso de cambio serán asumidos en su totalidad por la empresa ANOTHER LEVEL COLOMBIA S.A.S siempre y cuando se haya determinado que el daño en los productos devueltos sea consecuencia de un defecto de fabricación y no por un mal uso o negligencia (exposición a productos químicos, sustancias, si el producto fue alterado o presenta problemas derivadas de uso y/o mala manipulación o factores ajenos etc), Si se han dañado por uso indebido o por actividades distintas al fin previsto, se le notificara al comprador y se le hará del producto ASUMIENDO ESTE (el comprador) el costo de transporte de la devolución y recolección del producto.

REQUISITOS PARA QUE PUEDA EJERCER EL DERECHO A LA DEVOLUCIÓN Y A CAMBIO DE UN PRODUCTO.

- ✓ Debe presentar la factura por medio virtual
- ✓ Para el cambio o devolución NO APLICA DEVOLUCIÓN DE DINERO, se cambiará por otra de la misma referencia.
- ✓ Las prendas deben estar en perfecto estado, sin ningún tipo de alteración (de no cumplir con las especificaciones mencionadas anteriormente, el producto será devuelto al cliente y deberá pagar los costos de transporte.
- ✓ NOTHER LEVEL COLOMBIA S.A.S dispone de un máximo de quince (15) días hábiles después de haber recibido el producto para realizar el proceso de garantía; En caso de que el proceso demore más de lo antes mencionado se le notificará al cliente las razones de esto.



Camara de Comercio de Cali
CERTIFICADO DE EXISTENCIA Y REPRESENTACIÓN LEGAL
 Fecha expedición: 11/03/2022 02:55:32 pm

Recibo No. 8404315, Valor: \$6.500

CODIGO DE VERIFICACIÓN: 08228HA3AJ

Verifique el contenido y confiabilidad de este certificado, ingresando a www.ccc.org.co y digite el respectivo código, para que visualice la imagen generada al momento de su expedición. La verificación se puede realizar de manera ilimitada, durante 60 días calendario, contados a partir de la fecha de su expedición.

LA MATRÍCULA MERCANTIL PROPORCIONA SEGURIDAD Y CONFIANZA EN LOS NEGOCIOS, RENDEVE EN WWW.CCC.ORG.CO. EL PLAZO PARA RENOVAR LA MATRÍCULA ES HASTA EL 31 DE MARZO DE 2022.

CON FUNDAMENTO EN LA MATRÍCULA E INSCRIPCIONES EFECTUADAS EN EL REGISTRO MERCANTIL, LA CÁMARA DE COMERCIO CERTIFICA:

NOMBRE, IDENTIFICACIÓN Y DOMICILIO

Razón social: ANOTHER LEVEL COLOMBIA S.A.S.
 Nit.: 901270519-8
 Domicilio principal: Cali

MATRÍCULA

Matrícula No.: 1047005-16
 Fecha de matrícula en esta Cámara: 31 de marzo de 2017
 Último año renovado: 2021
 Fecha de renovación: 15 de marzo de 2021
 Grupo NIIF: Grupo 3

UBICACIÓN

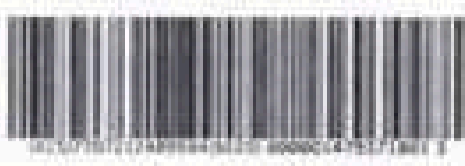
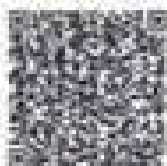
Dirección del domicilio principal: CL 10 # 23 A - 75
 Municipio: Cali - Valle
 Correo electrónico: anotherlevelcolombia@gmail.com
 Teléfono comercial 1: 3165318638
 Teléfono comercial 2: 3168704113
 Teléfono comercial 3: 3472546

Dirección para notificación judicial: CL 10 # 23 A - 75
 Municipio: Cali - Valle
 Correo electrónico de notificación: anotherlevelcolombia@gmail.com
 Teléfono para notificación 1: 3165318638
 Teléfono para notificación 2: 3168704113
 Teléfono para notificación 3: 3472546

2. Causales **1.3** Actualización de datos

4. Número de formulario

14703718013



5. Número de identificación Tributaria (NIT) **0012705108** 6. DIT **8** 12. Dirección principal **5** 16. Sucursal electrónica

IDENTIFICACIÓN

24. Tipo de contribuyente **Persona jurídica** 25. Tipo de documento **1** 26. Nombre de identificación **ANOTHER LEVEL COLOMBIA S.A.S.** 27. Fecha expedición

28. Lugar de expedición **País** 29. Departamento **Valle del Cauca** 30. Capitalización **Medio urbano**

31. Primer apellido **ANOTHER LEVEL** 32. Segundo apellido **COLOMBIA** 33. Primer nombre **S.A.S.** 34. Otros nombres

35. Nombre social **ANOTHER LEVEL COLOMBIA S.A.S.**

36. Número comercial **188** 37. Régimen **76**

UBICACIÓN

38. País **COLOMBIA** 39. Departamento **Valle del Cauca** 40. Ciudad/Municipio **Cal** 41. Código postal **801**

42. Dirección principal **CL 10 23A 75**

43. Correo electrónico **anotherlevelcolombia@gmail.com**

44. Código sustrato **760042** 45. Teléfono 1 **3185218638** 46. Teléfono 2 **3188704113**

CLASIFICACIÓN

Actividad económica

46. Código **1410** 47. Fecha inicio actividad **20180321** 48. Código **4771** 49. Fecha inicio actividad **20180321** 50. Otros códigos **1** 51. Código **1** 52. Número establecimiento

Responsabilidades, Cálculas y Atributos

53. Código **5791014424832**

54. Impago, multa y sanc. - Regimen ordinario **52 - Facturación electrónica**

55. Retención en la fuente a Múltiple ret. **56 - Retención en la fuente en el impuesto**

57. Obligación aduanera **58 - Instrumento de enajena**

59. Obligación a llevar contabilidad **60 - Impuesto sobre las ventas - IVA**

Obligaciones aduaneras

61. Código **22 23**

Exportaciones

62. Forma **2** 63. Tipo **1** 64. Fecha **1 8 1**

65. Valor **66. OTC**

IMPORTANTE: En atención de las actualizaciones a que haya lugar, le invitamos al Registro Único Tributario (RUT), donde vigente habilitado y en consecuencia no se exigirá su renovación. Para uso exclusivo de la DIAN

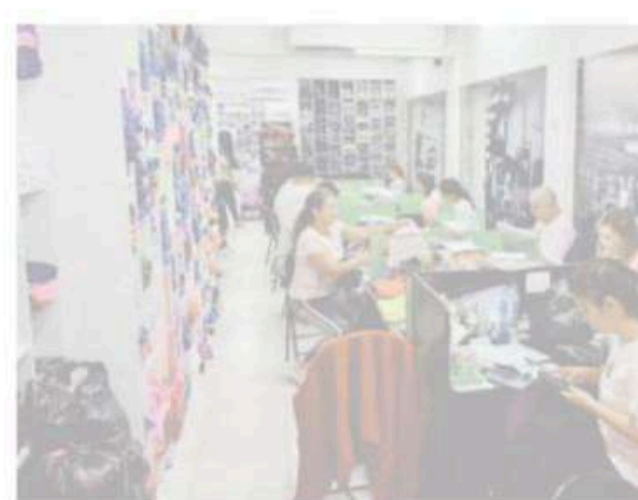
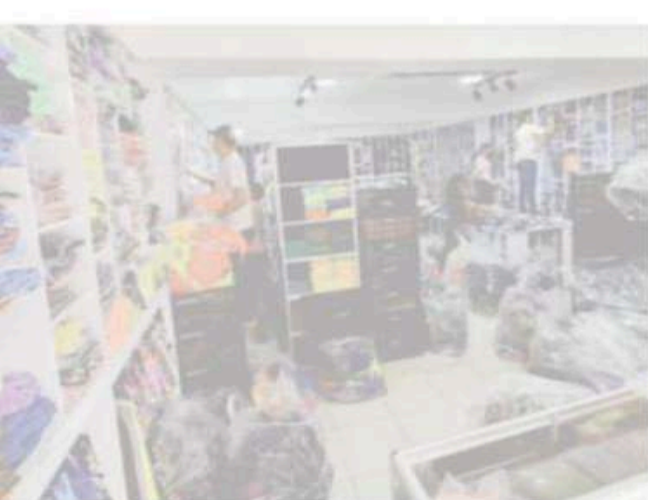
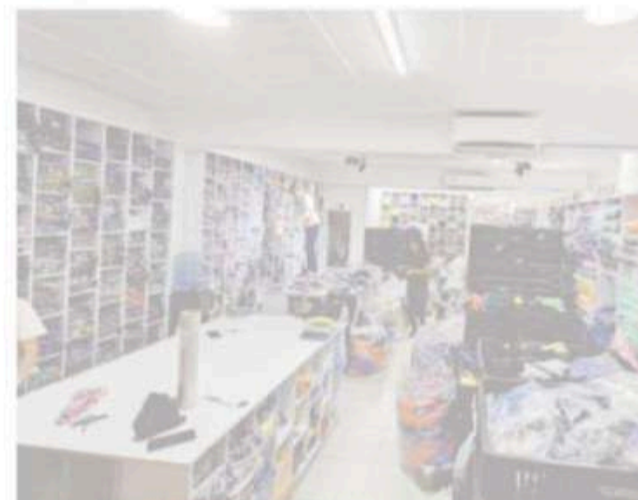
67. Anexo **SI** **NO** 68. No. de Folio **0** 69. Fecha **2021-10-21 08:00:21**

La información suministrada a través del formulario oficial de inscripción, actualización, suspensión y cancelación del Registro Único Tributario (RUT), deberá ser exacta y veraz, en caso de cometerse por error en alguno de los datos suministrados se adoptarán los procedimientos administrativos correspondientes a los casos mencionados, según el caso. Parágrafo del artículo 1.6.1.1.2.0 del Decreto 1421 de 2010. Fecha de caducidad:

En atención de los procedimientos que la DIAN realiza. Firma electrónica:

Web Nombre **ACTUACION DE OFICIO AUTOMATICA**
Web Código

ANOTHER LEVEL
FÁBRICA DE ROPA DEPORTIVA



ANOTHER LEVEL
FÁBRICA DE ROPA DEPORTIVA

Certificado Bancario

Lunes, 04 de Julio de 2023

A QUIEN PUEDA INTERESAR

BANCOLOMBIA S.A. se permite informar que ANOTHER LEVEL COLOMBIA SAS identificado(a) con NIT 901270519, a la fecha de expedición de esta certificación, tiene con el Banco los siguientes productos:

Producto	No. Producto	Fecha Apertura	Estado
CUENTA DE AHORROS	83700021362	2019/04/09	ACTIVA

* **Importante:** Esta constancia solo hace referencia a los productos mencionados anteriormente.

*Si desea verificar la veracidad de esta información, puede comunicarse con la Sucursal Telefónica Bancolombia los siguientes números: Medellín - Local (57-4) 510 90 00 - Bogotá - Local (57-1) 343 00 00 - Barranquilla - Local (57-5) 361 88 88 - Cali - Local (57-2) 554 00 00 - Resto del país: 01800 09 12345. Sucursales Telefónicas en el exterior: España (34) 900 999 717 - Estados Unidos (1) 1 800 279 87 14.

Juan Camilo Moreno
Juan Camilo Moreno Gómez
Gerente Estrategia Canal Telefónico

Es el
momento
de
todos



Bancolombia



ANOTHER LEVEL

FABRICA DE ROPA DEPORTIVA

Another Level Colombia S.A.S

Nit. 901.270.519-6

Calle 10 #23A-75 B/Breñaña
Cali - Colombia



313 3528336
316 5318638